

Apposer une signature au moyen de l'eID : plug-in Connective

Pour pouvoir signer un document avec votre eID, vous devez disposer d'un lecteur de carte d'identité électronique et vous devez installer un plug-in une seule fois. Installer ce plug-in ne vous prendra que quelques minutes. Vous découvrirez comment procéder ci-dessous.

Le présent document décrit la marche à suivre de façon détaillée. Les écrans peuvent varier en fonction de votre navigateur et peuvent être légèrement différents de ceux que vous verrez ci-dessous.

Il n'est pas recommandé d'utiliser Internet Explorer.

Table des matières

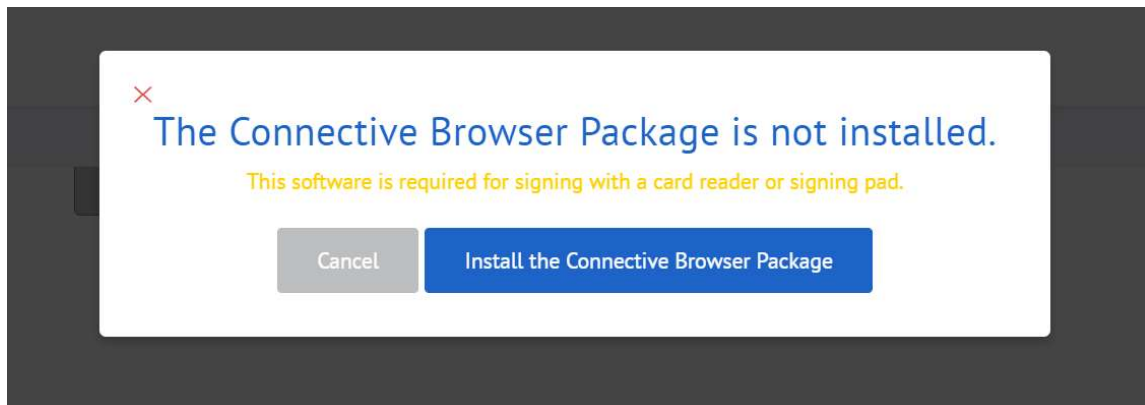
Navigateur 1 : Microsoft Edge ou Chrome	2
Navigateur 2 : Firefox	8
Navigateur 3 : Safari pour Mac.....	15

Navigateur 1 : Microsoft Edge ou Chrome

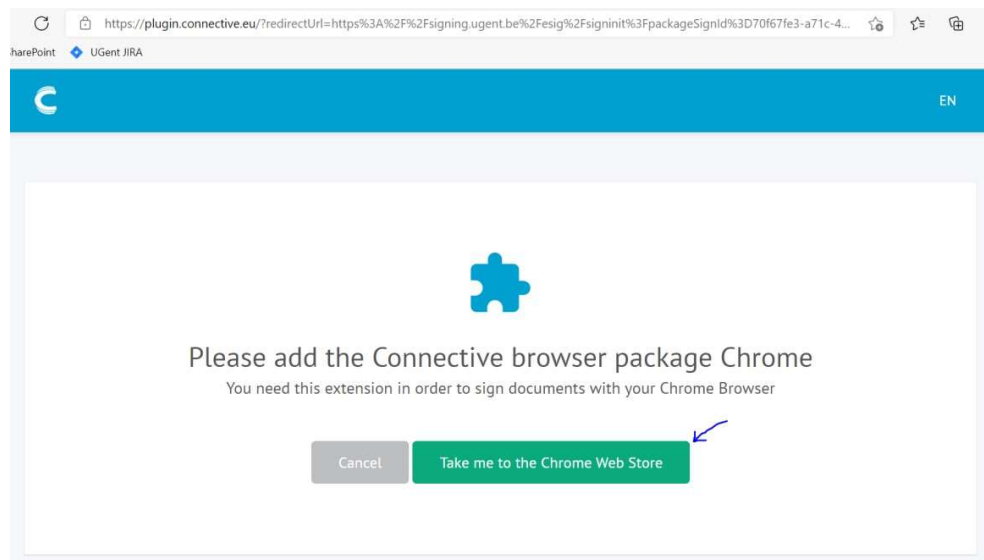


La première fois que vous voulez signer un document au moyen de votre eID belge, vous verrez apparaître un message indiquant que le « Connective Browser Package » n'est pas installé. Pour poursuivre le processus de signature, suivez les étapes ci-dessous :

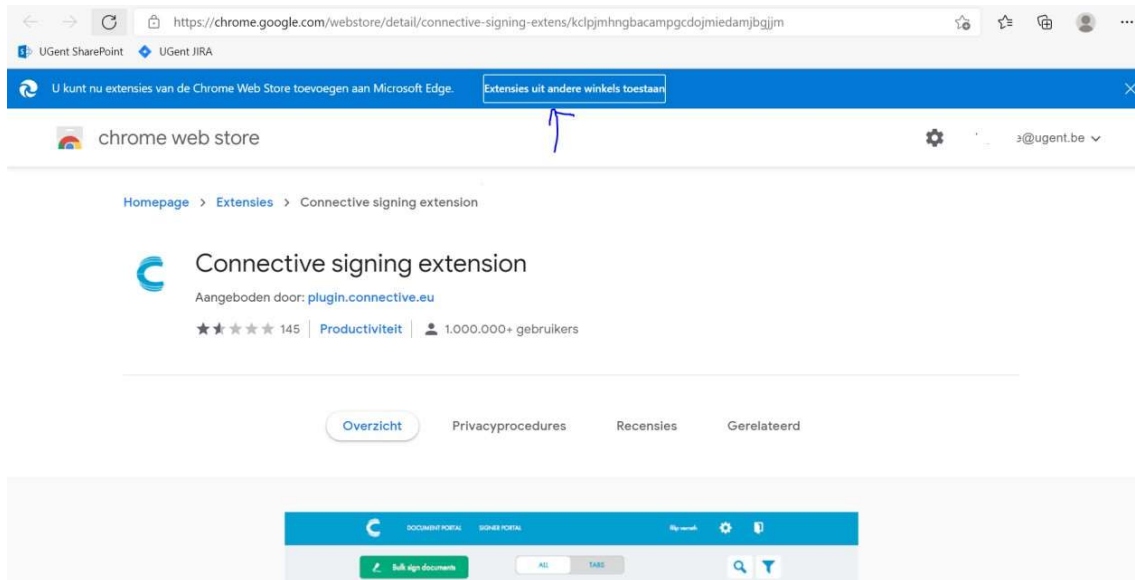
1. Cliquez sur « Install the Connective Browser Package » (« Installer le Connective Browser Package »)



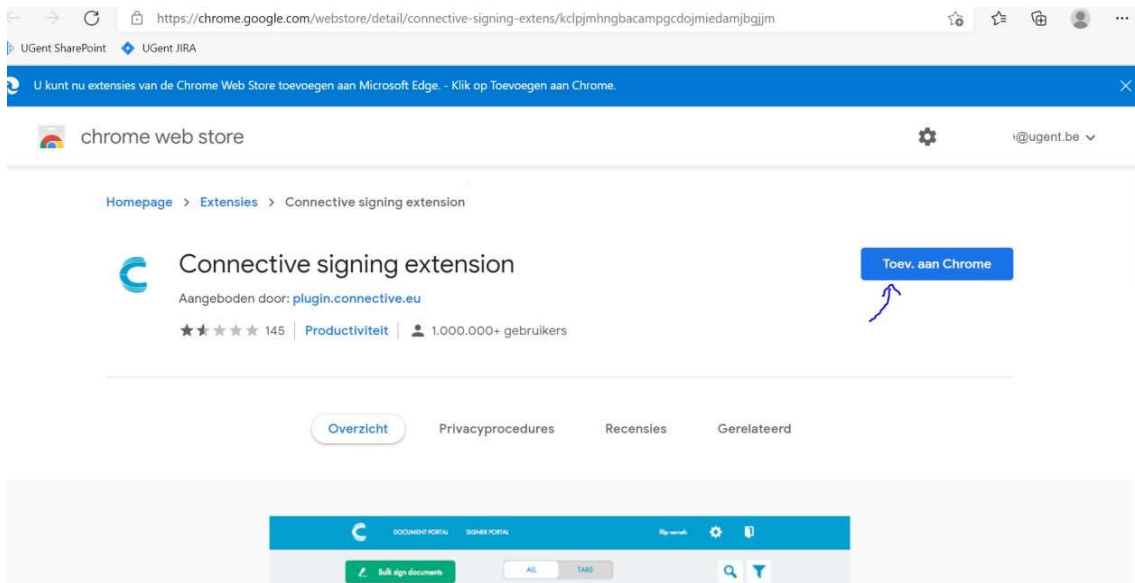
2. Sélectionnez « Take me to the Chrome Web Store » (« Accéder au Chrome Web Store »)



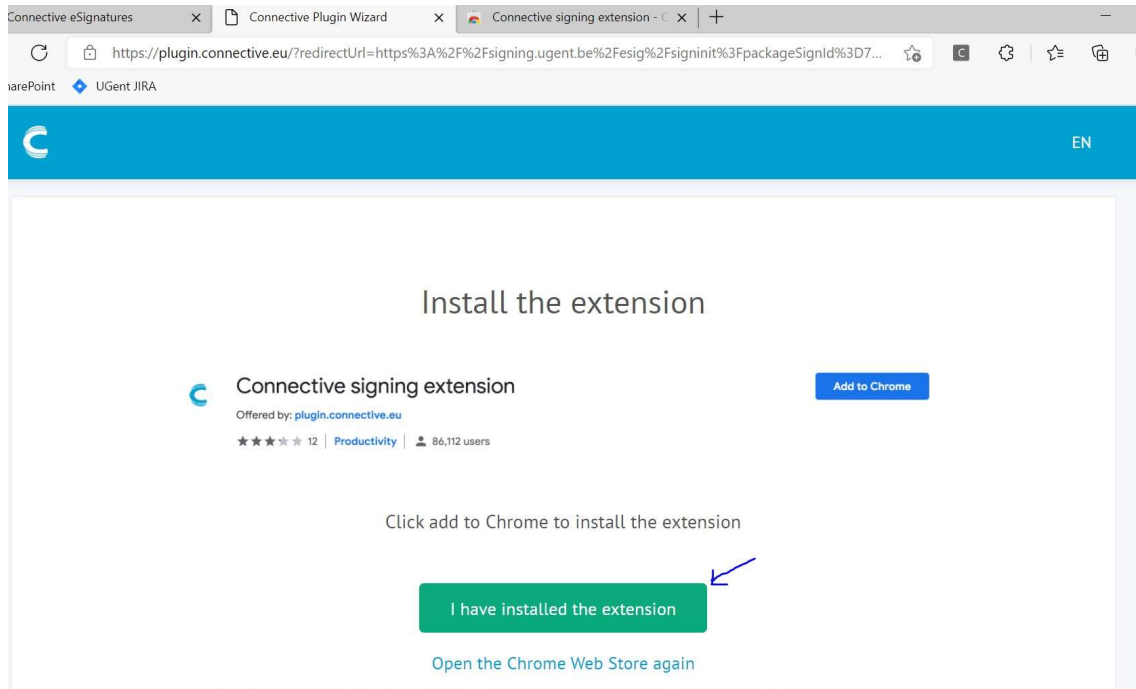
3. Il se peut que vous deviez autoriser les extensions. Dans ce cas, cliquez sur « allow extensions » (« autoriser les extensions ») dans le pop-up bleu.



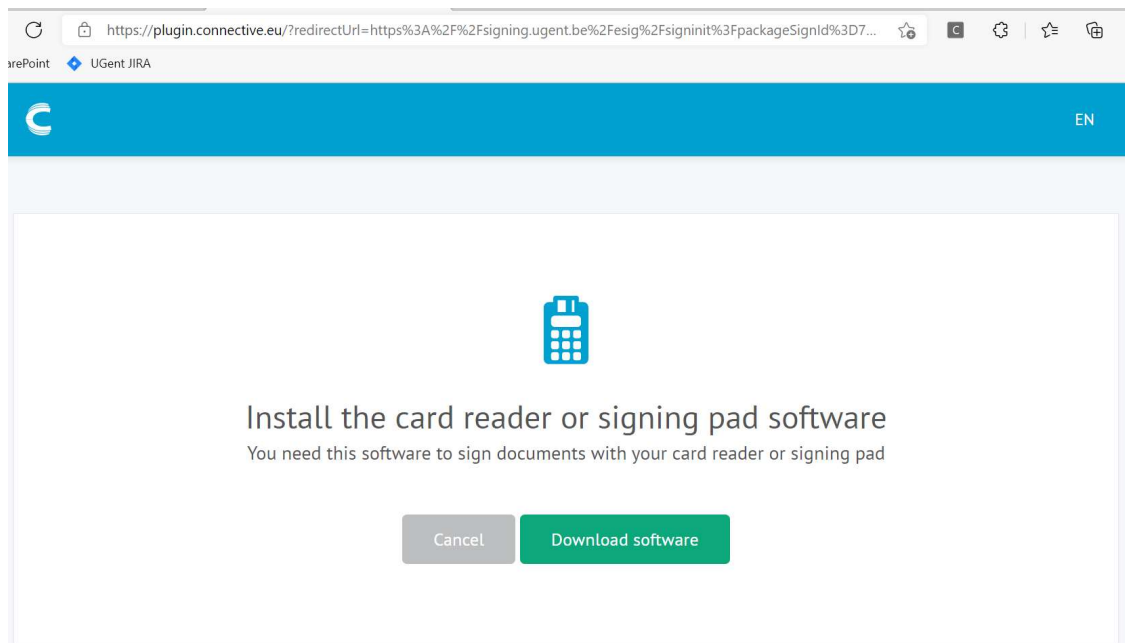
4. Cliquez sur « add to Chrome » (« ajouter à Chrome ») et « add extension » (« ajouter l'extension ») dans le pop-up qui s'affiche



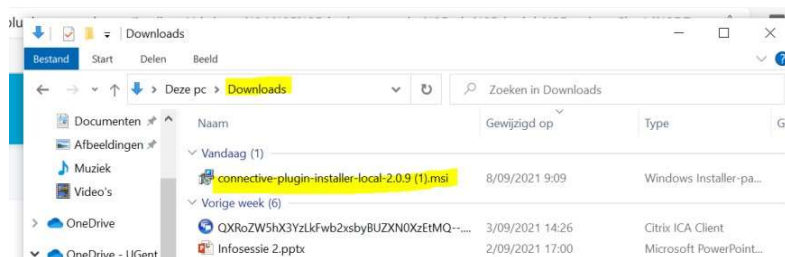
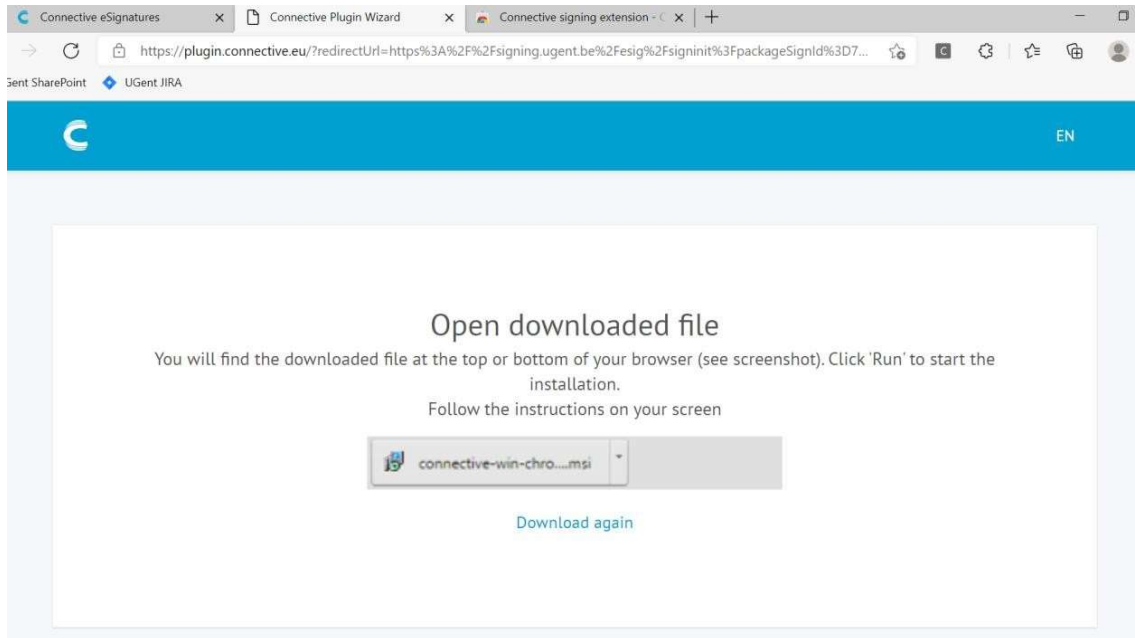
- Revenez dans l'onglet Connective Plugin Wizard et cliquez sur « I have installed the extension » (« J'ai installé l'extension »)



- Cliquez sur « Download software » (« Télécharger le logiciel »)

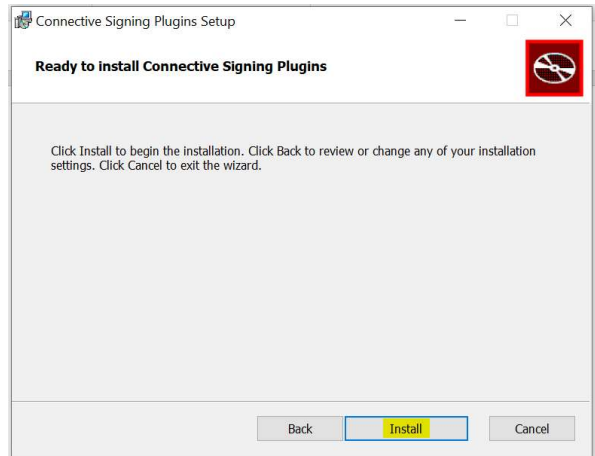
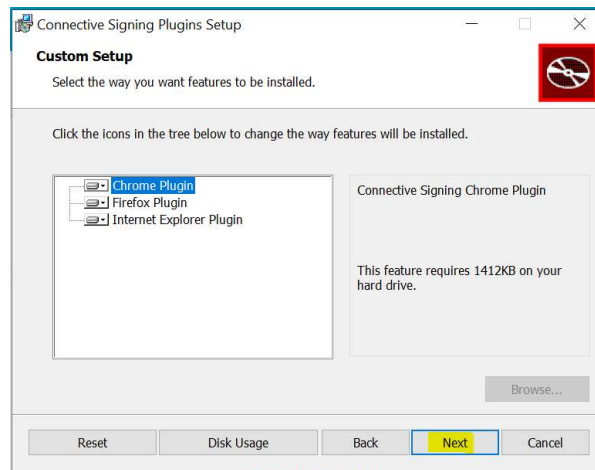
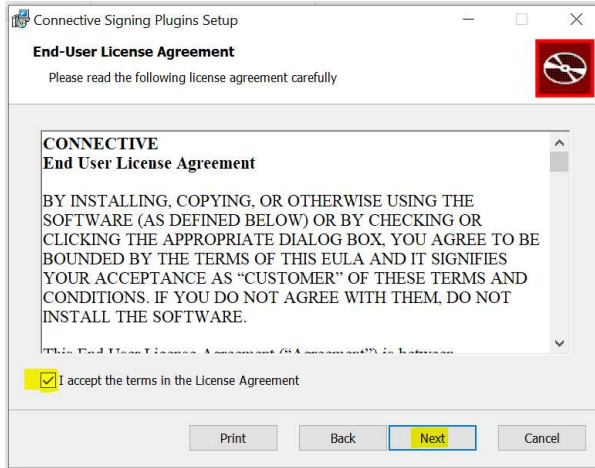


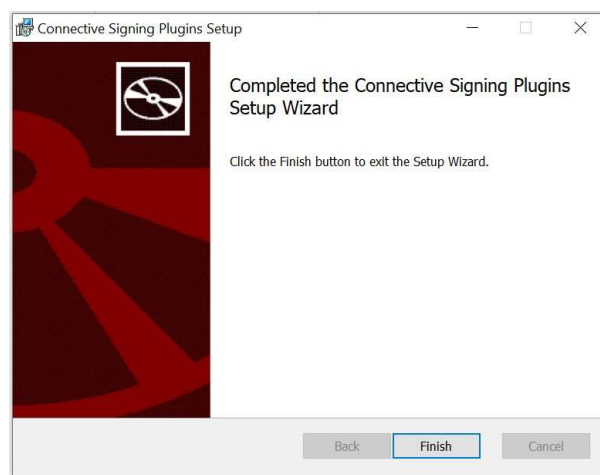
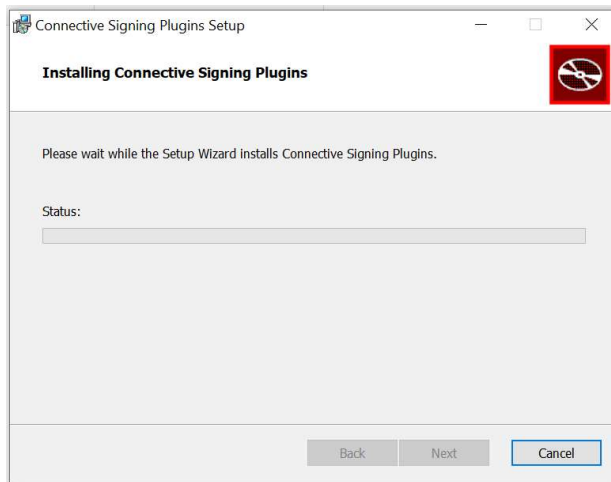
- Ouvrez le fichier téléchargé et cliquez sur « run »/« execute » (« exécuter »). En fonction des paramètres de votre navigateur, il se peut qu'un pop-up contenant les fichiers téléchargés s'affiche. Si ce n'est pas le cas, consultez le dossier « downloads » (« téléchargements »).



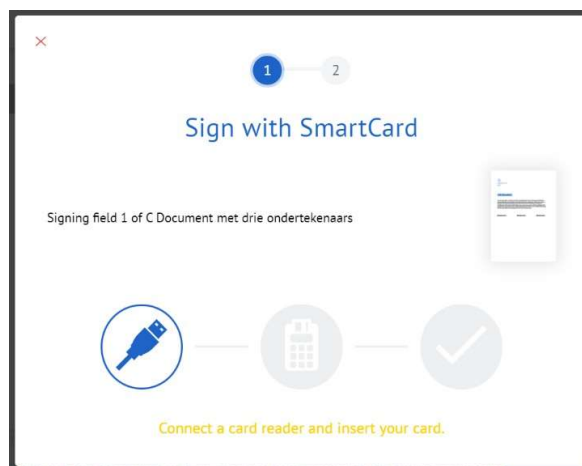
- Suivez les instructions de l'assistant de configuration :







9. Revenez dans le document et cliquez à nouveau sur « start signing » (« commencer à signer »). Le logiciel est à présent installé. Connectez votre lecteur de carte et poursuivez le processus de signature.

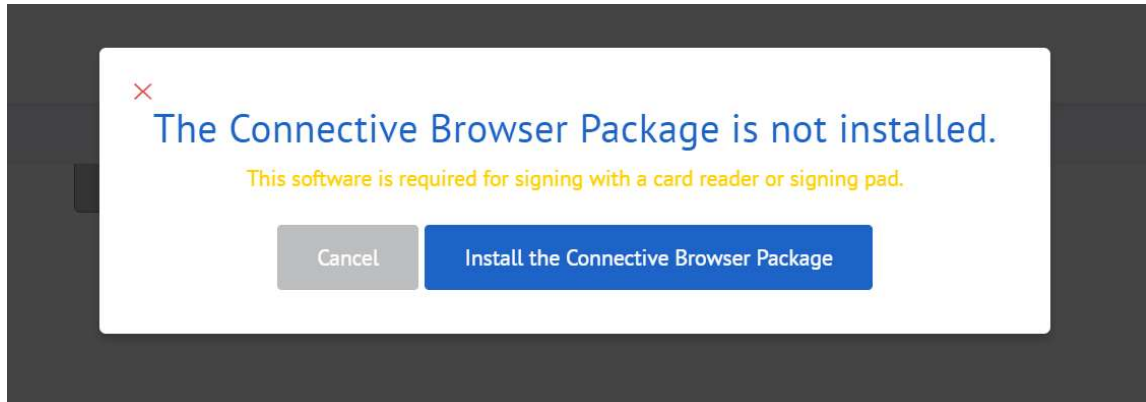


Navigateur 2 : Firefox

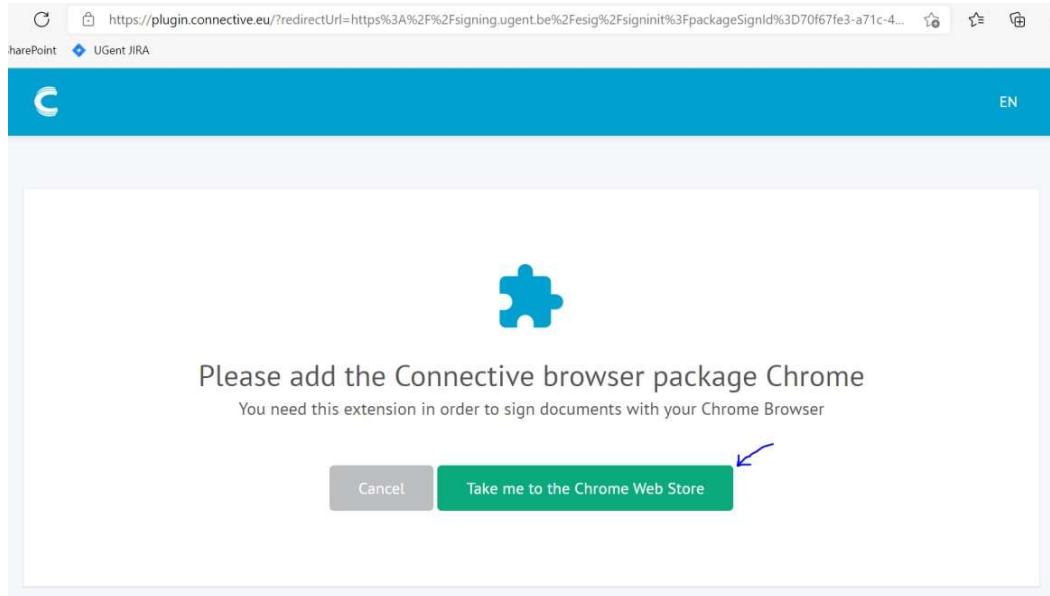


La première fois que vous voulez signer un document au moyen de votre eID belge, vous verrez apparaître un message indiquant que le « Connective Browser Package » n'est pas installé. Pour poursuivre le processus de signature, suivez les étapes ci-dessous :

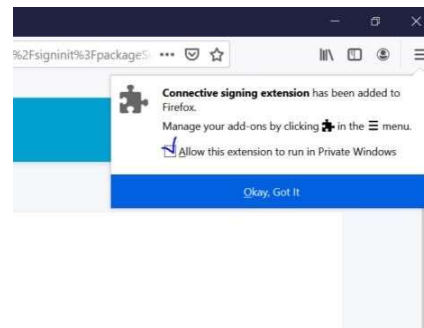
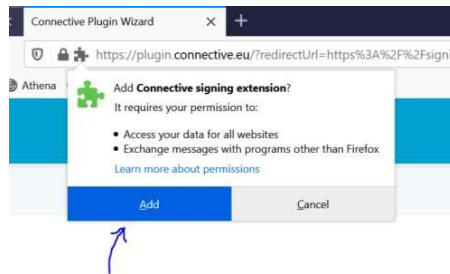
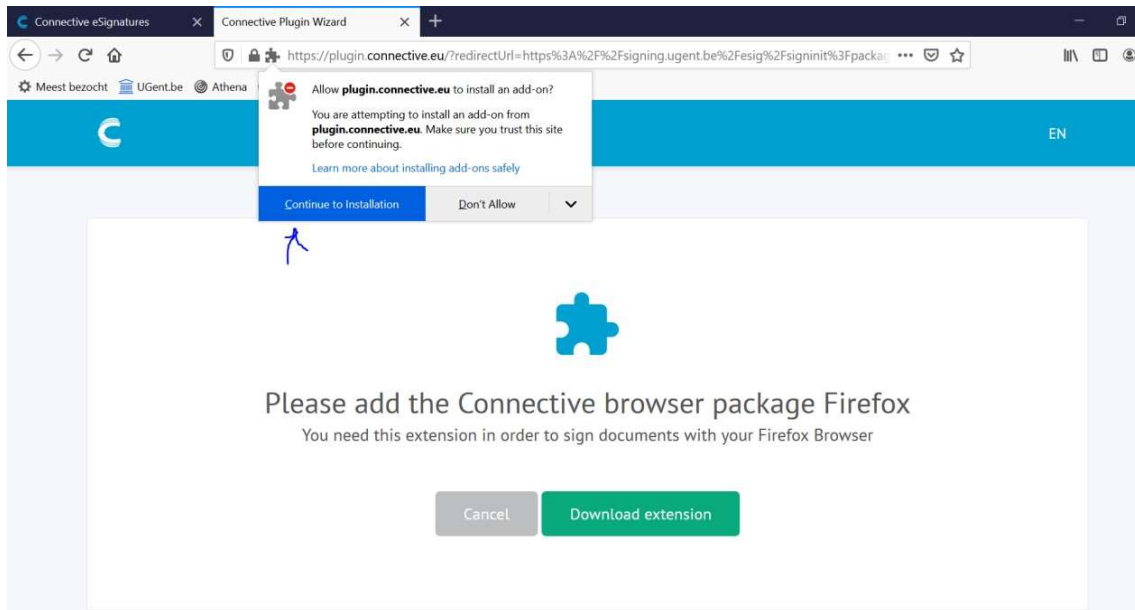
1. Cliquez sur « Install the Connective Browser Package » (« Installer le Connective Browser Package »)



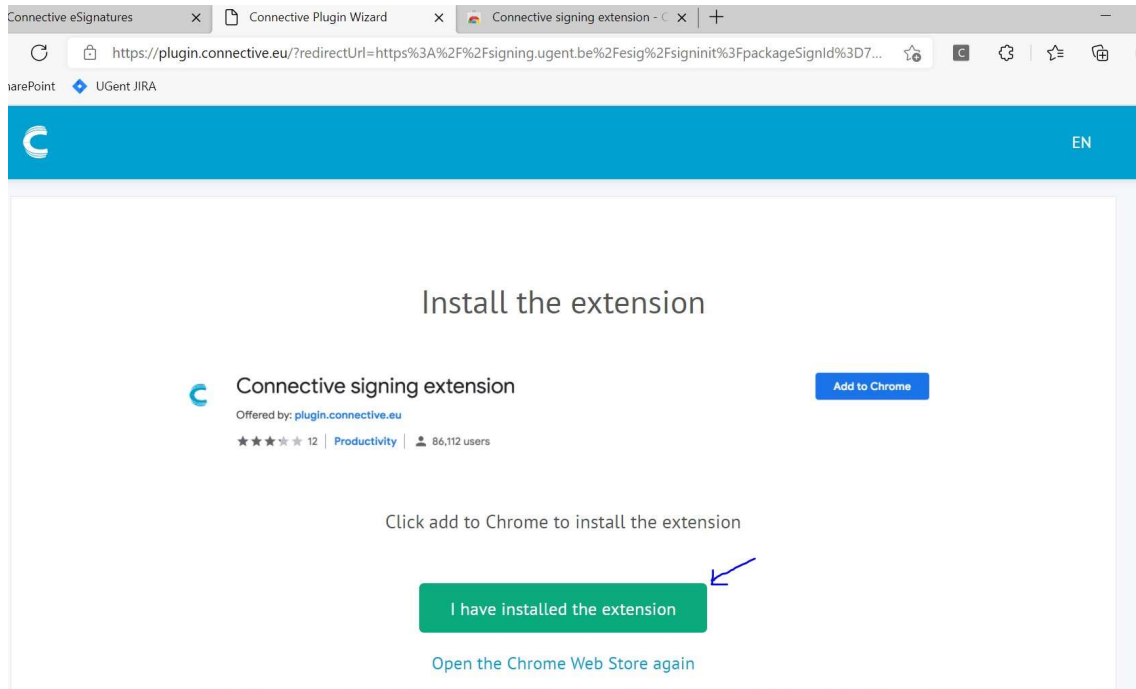
2. Cliquez sur « Take me to the Chrome Webstore » (« Accéder au Chrome Web Store »)



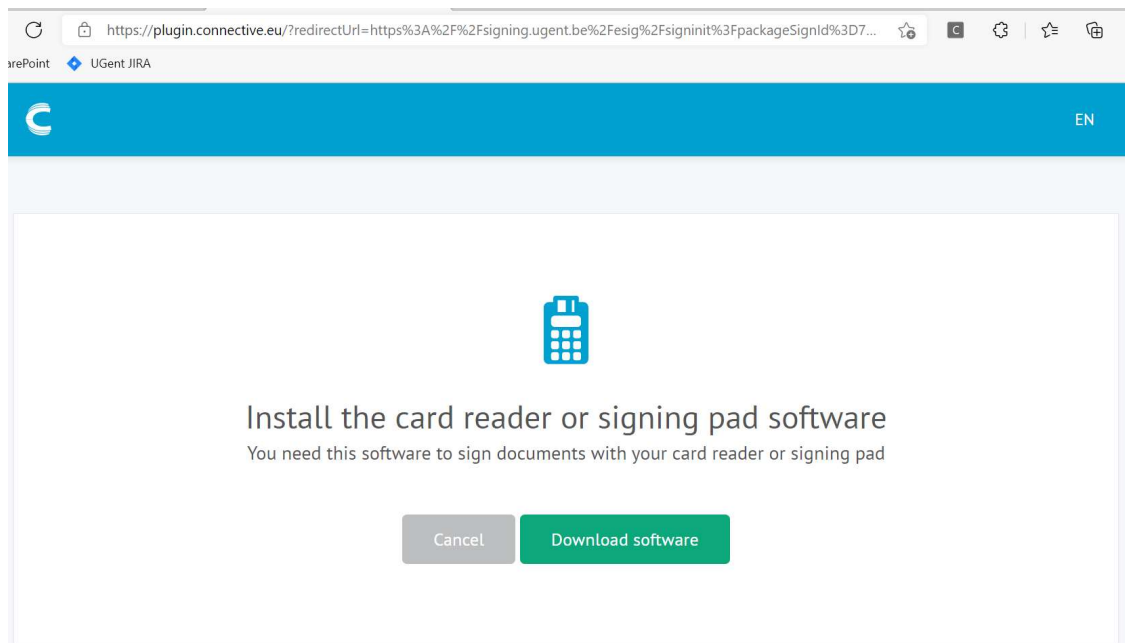
3. Cliquez sur « continue to installation » (« continuer l'installation ») dans le pop-up qui s'affiche, puis sur « add » (« ajouter »). N'attendez pas trop longtemps avant de cliquer sur « ajouter », sans quoi vous devrez recommencer l'opération.



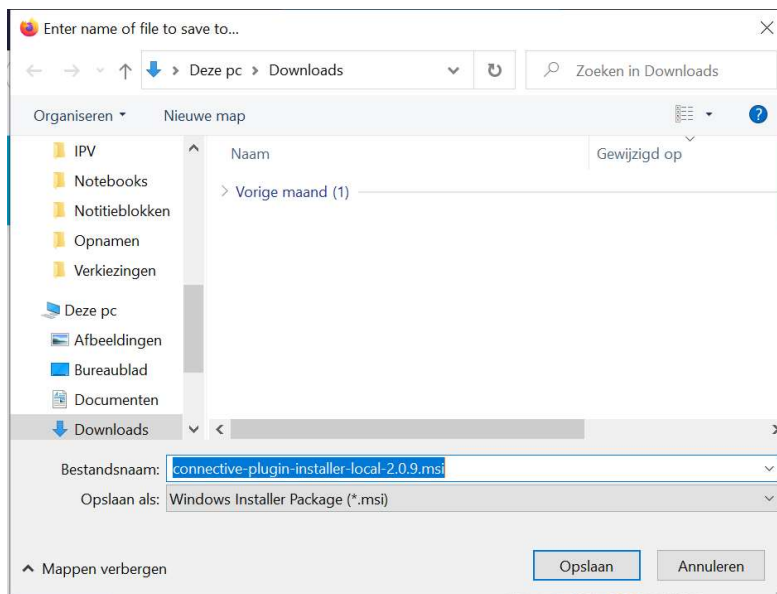
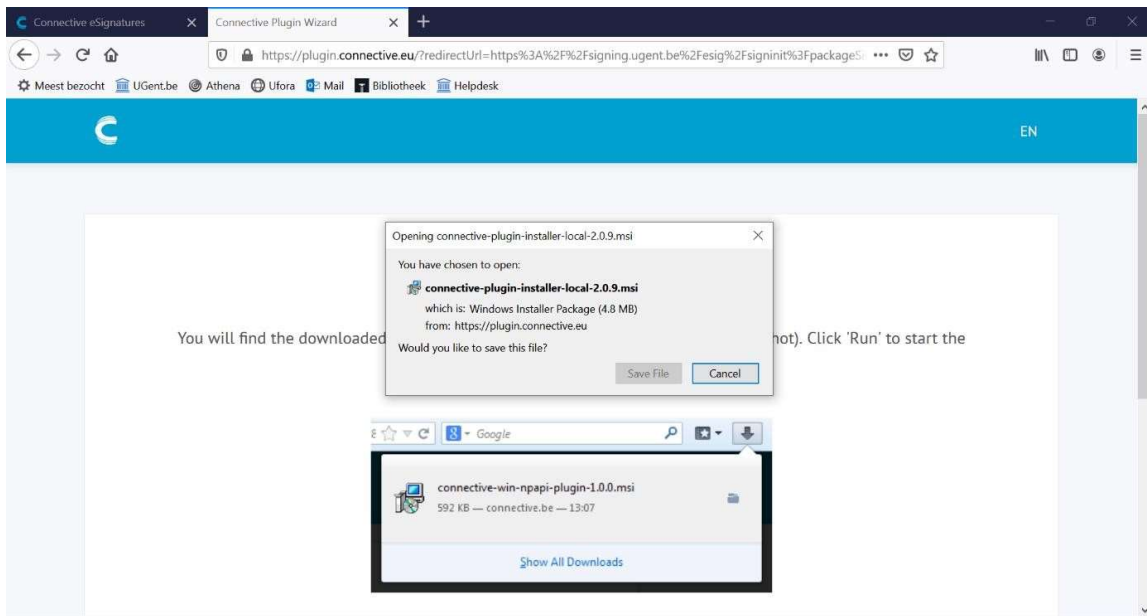
- Revenez dans l'onglet Connective Plugin Wizard et cliquez sur « I have installed the extension » (« J'ai installé l'extension »)



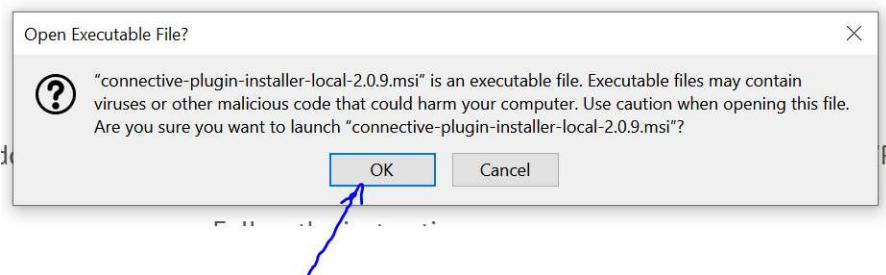
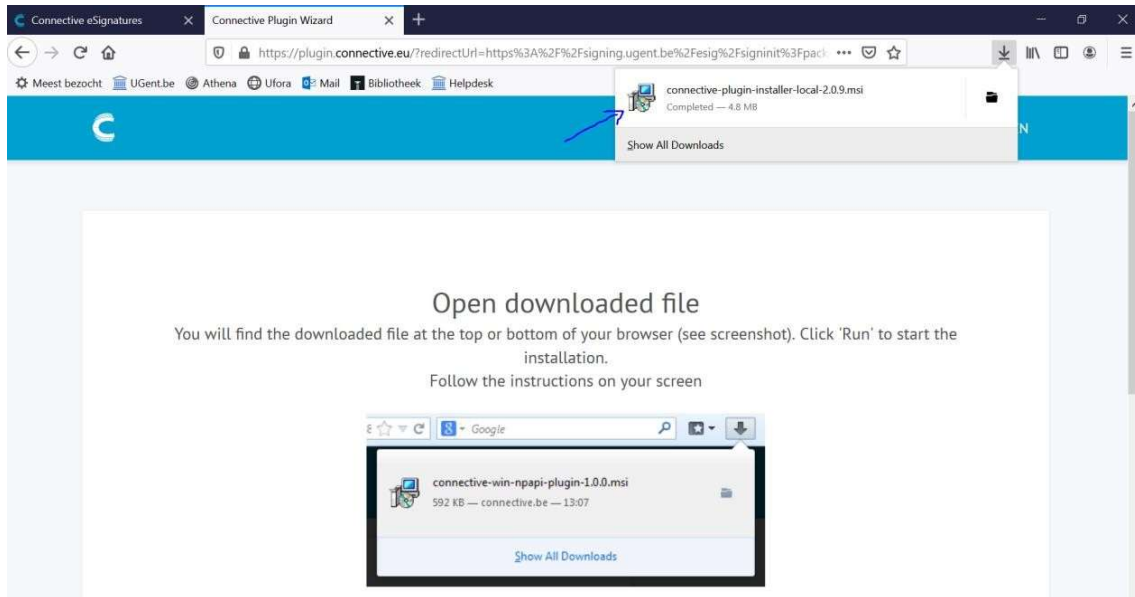
- Cliquez sur « Download software » (« Télécharger le logiciel »)



6. Téléchargez et cliquez sur « save file » (« enregistrer le fichier »). Choisissez un emplacement, par exemple le dossier des téléchargements. Cliquez sur « Save » (« Enregistrer »).

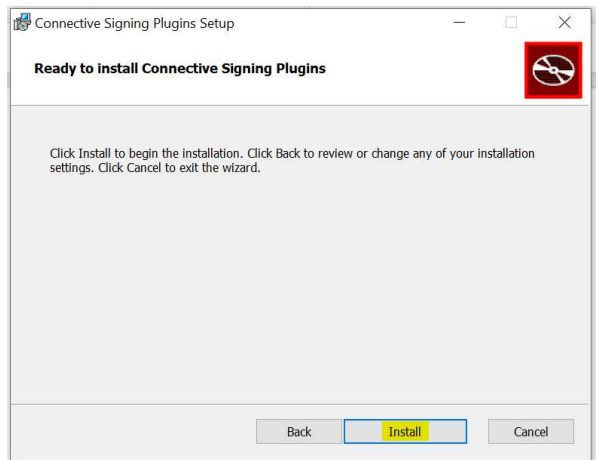
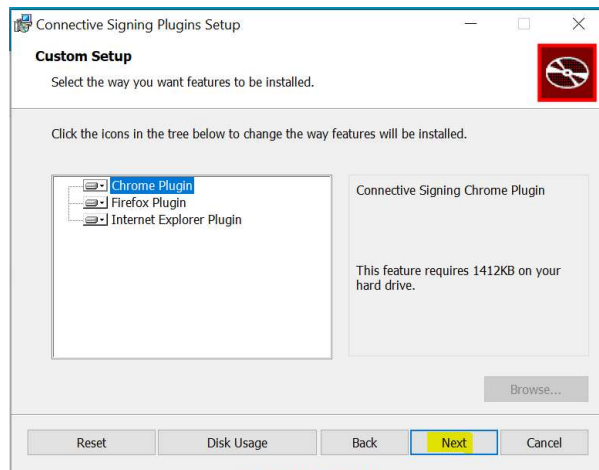
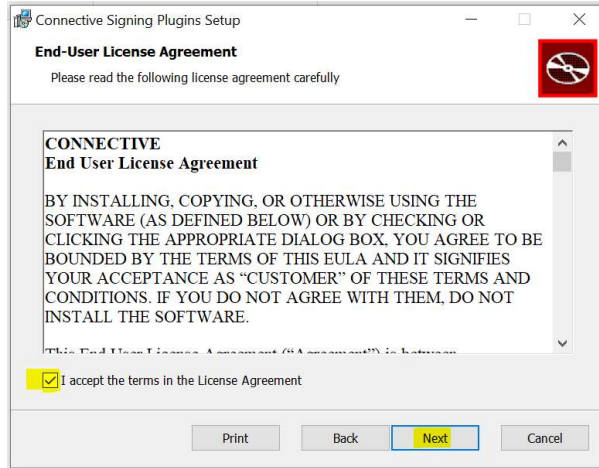


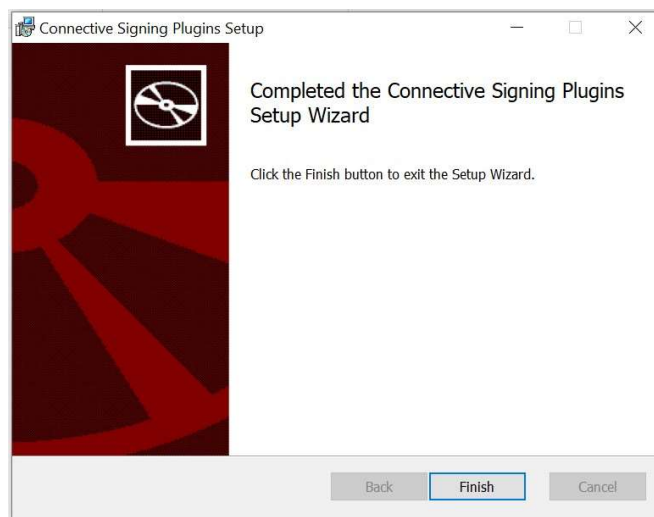
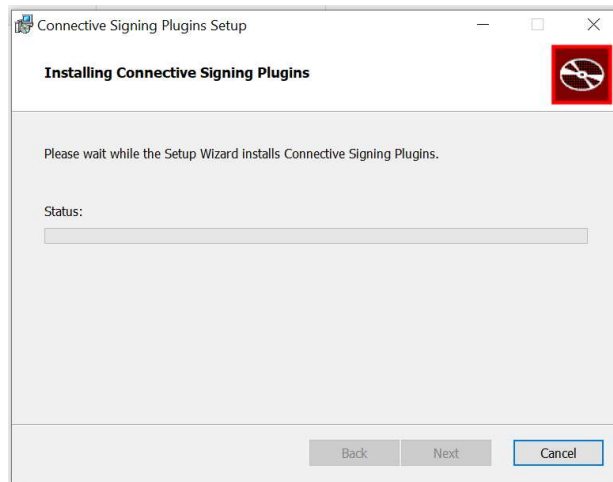
- Ouvrez le fichier téléchargé. En fonction des paramètres de votre navigateur, il se peut qu'un pop-up s'affiche. Si ce n'est pas le cas, allez dans l'emplacement que vous avez choisi à l'étape 6.



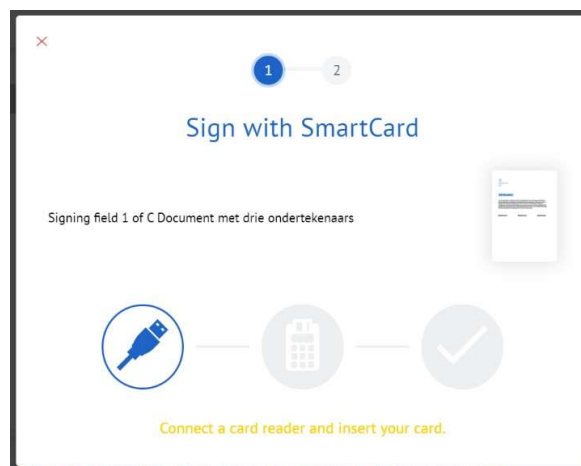
- Suivez les instructions de l'assistant de configuration.







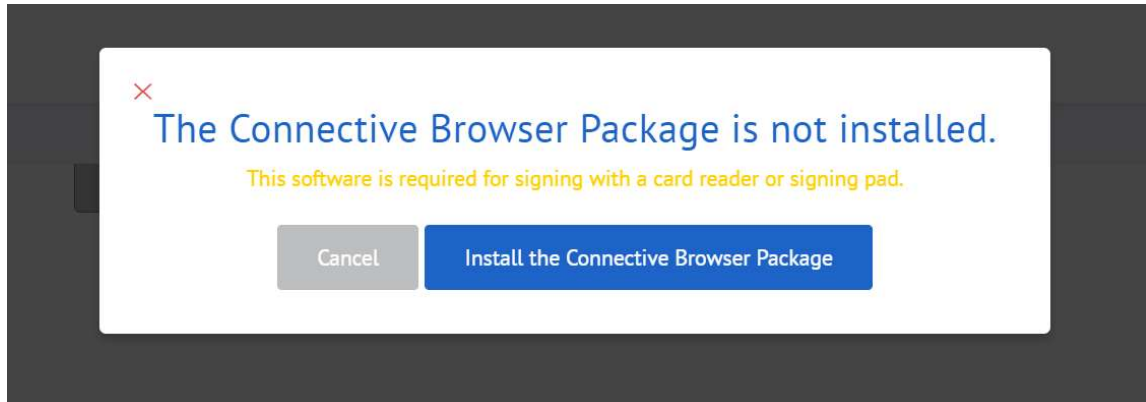
9. Revenez dans le document et cliquez à nouveau sur « start signing » (« commencez à signer »). Le logiciel est à présent installé. Connectez votre lecteur de carte et poursuivez le processus de signature.



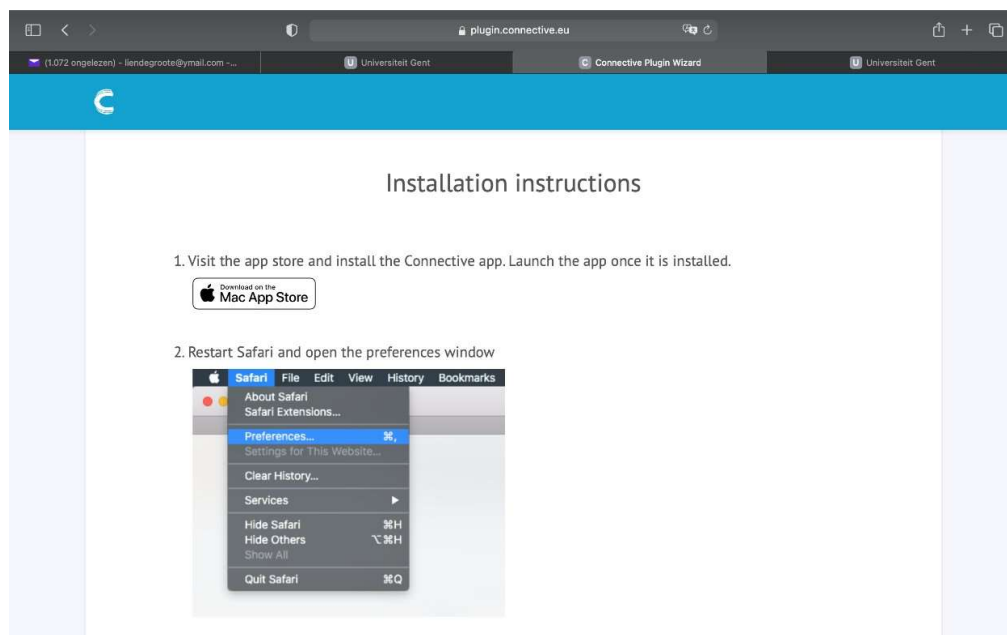
Navigateur 3 : Safari pour Mac

La première fois que vous voulez signer un document au moyen de votre eID belge, vous verrez apparaître un message indiquant que le « Connective Browser Package » n'est pas installé. Pour poursuivre le processus de signature, suivez les étapes ci-dessous :

1. Cliquez sur « Install the Connective Browser Package » (« Installer le Connective Browser Package »)



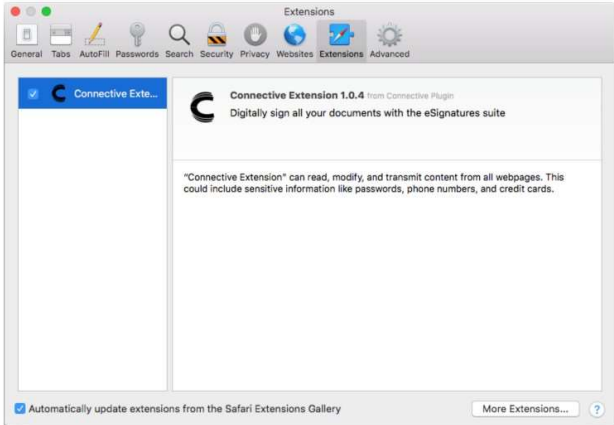
2. Suivez les instructions qui s'affichent à l'écran :



plugin.connective.eu

Connective Plugin Wizard

3. Make sure the Connective extension is enabled



The screenshot shows the Safari 'Extensions' settings window. The 'Connective Extension 1.0.4' is listed as enabled. The extension's description reads: 'Connective Extension 1.0.4 from Connective Plugin. Digitally sign all your documents with the eSignatures suite. "Connective Extension" can read, modify, and transmit content from all webpages. This could include sensitive information like passwords, phone numbers, and credit cards.' At the bottom, the checkbox for 'Automatically update extensions from the Safari Extensions Gallery' is checked.